

**O‘ZBEKISTON RESPUBLIKASI
OLIV TA‘LIM, FAN VA INNOVATSIYALAR VAZIRLIGI**

QARSHI DAVLAT UNIVERSITETI



“TASDIQLAYMAN”

Qarshi davlat universiteti
rektor: D.Nabiyev
2023yil

**KASBIY (IJODIY) IMTIHON DASTURI VA
BAHOLASH MEZONI**

**“Chizmatasvir”, “Kompozitsiya”
fanlari**

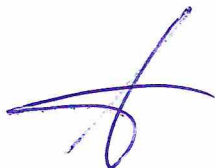
**60210400 - “Dizayn: libos va gazlamalar”
bakalavriat ta‘lim yo‘nalishining barcha shakllari uchun**

ASOS: (Oliy ta‘lim, fan va innovatsiyalar vazirligi tasarrufidagi oliy ta‘lim muassasalarida kasbiy (ijodiy) imtihoni mavjud bo‘lgan ta‘lim yo‘nalishlari bo‘yicha tayanch etib belgilangan “Milliy rassomchlik va dizayn instituti”dan olingan).

QARSHI-2023

Dastur Qarshi davlat universiteti O'quv-uslubiy kengashida ko'rib
chiqilgan va ma'qullangan. 2023 yil 07.07 dagi "9" sonli majlis bayonnomasi.

Tuzuvchilar:



E.To'rayev- Qarshi DU Rangtasvir va
amaliy san'at kafedrası mudiri dotsent



E.Jabborov – Qarshi DU Rangtasvir va
amaliy san'at kafedrası dotsenti

Taqrizchilar:



I.Kamalov– DU TS va MG kafedrası
mudiri poffessor



R.Ibragimov DU Rangtasvir va amaliy
san'at kafedrası o'qituvchisi

KIRISH

60112400-Professional ta'lim: Dizayn (turlari bo'yicha), 60210400-Dizayn: kompyuter grafikasi va badiiy foto, 60210400-Dizayn: reklama va amaliy grafika, 60210400-Dizayn: interyerni loyihalash, 60210400-Dizayn: libos va gazlamalar, 60210400-Dizayn: sanoat dizayni ta'lim yo'nalishlari bo'yicha o'qitiladigan fanlarning dolzarbligi, jamiyatni demokratlashtirish va bozor iqtisodiyoti tamoyillari asosida isloh qilishdagi ahamiyati va o'rni ochib beriladi.

60112400-Professional ta'lim: Dizayn (turlari bo'yicha), 60210400-Dizayn: kompyuter grafikasi va badiiy foto, 60210400-Dizayn: reklama va amaliy grafika, 60210400-Dizayn: interyerni loyihalash, 60210400-Dizayn: libos va gazlamalar, 60210400-Dizayn: sanoat dizayni ta'lim yo'nalishlari bo'yicha kasbiy (ijodiy) imtihon dasturi va baholash mezonlarida ushbu yo'nalishning kunduzgi va sirtqi shakliga o'qishga kirish bo'yicha kasbiy (ijodiy) imtihonlar topshiriqlarini bajarish va ularni baholash mezonlari tartibini belgilaydi.

“Chizmatasvir”, “Kompozitsiya” fanlari bo'yicha tuzilgan ushbu sinov dastur mezonlarining murakkabligiga qo'yiladigan talablar asosan ixtisoslashtirilgan san'at maktablari hamda maktab-internatlarida o'qitiladigan fanlar va dasturlarida belgilangan vazifalarni qamrab oladi.

Respublikamizda badiiy ta'lim sohasida islohotlarini yanada chuqurlashtirish, malakali mutaxassislar tayyorlash borasida, ularning kasbiy xususiyatlarini rivojlantirish, shuningdek, abituriyentlarda dizayn sohasi turlaridan kelib chiqib tasviriy san'atdagi kasbiy mahorat, amaliy ko'nikmalarning shakllanganlik va ijodiy faoliyatga moyillik darajasini aniqlashga qaratilgan.

1. Abituriyent bilimiga qo'yiladigan talablar.

1. 60112400-Professional ta'lim: Dizayn (turlari bo'yicha), 60210400-Dizayn: kompyuter grafikasi va badiiy foto, 60210400-Dizayn: reklama va amaliy grafika, 60210400-Dizayn: interyerni loyihalash, 60210400-Dizayn: libos va gazlamalar, 60210400-Dizayn: sanoat dizayni ta'lim yo'nalishlari bo'yicha kunduzgi va sirtqi ta'lim shakliga o'qishga kiruvchi abituriyentlar kasbiy (ijodiy) imtihonlarni “Chizmatasvir” va “Kompozitsiya” fanlaridan topshiradi.

2. “Chizmatasvir” fanidan “Antik haykal bilan natyurmort” uslubiy fonda qo'yiladi. Abituriyent bunda buyumlarning plastikasini chuqur tahlil qilinishi, natyurmortni joylashtirish jarayonida atrof – muhit inobatga olinishi, predmetlar proporsiyasi, katta va kichik hajm ko'rinishlariga ahamiyat berilishi, ijodiy ishni bajarishda e'tibor bilan nozik did asosida to'liq tugallangan holatga yetkazishi talab qilinadi.

3. Kasbiy (ijodiy) imtihonda “Chizmatasvir” fanidan amaliy ishni bajarish uchun 160 daqiqa vaqt ajratiladi.

4. Kasbiy (ijodiy) imtihonda abituriyent tomonidan bajarilgan amaliy ish quyidagi mezon asosida baholanadi:

T/r	Imtihon topshiriqlari va baholash mezonlari	Ball
	Chizmatasvir fani bo'yicha amaliy ish	Jami 63 ball
1.	Naturmortning kompozitsion joylashuvi	7 ball
	Proporsiyalarni to'g'ri topilishi	7 ball
	Rakurs holatining topilish darajasi	6 ball
	Katta va kichik shakllarning to'g'ri joylashganligi	6 ball
	Yorug' va soyani ishlanishidagi mahorat	6 ball
	Yuzaga to'g'ri joylashtirish	6 ball
	Antik haykalning xarakteri topilganligi	6 ball
	Antik haykalini atrof muhit bilan bog'langanligi	6 ball
	Chizmatasvirda ketma-ketlikning to'g'ri bajarilishi	6 ball
	Chizmatasvirning tugallanish darajasi	7 ball

5. “Kompozitsiya” fanidan abituriyent berilgan mavzu bo'yicha topshiriqni moybo'yoq, akvarel, guash, tempra, akrillardan birida ishlashni erkin tanlaydi. Kompozitsiya g'oyasi, mazmuni, mohiyati mutaxassislikka xosligi, kompozitsiya yechimini mavzu asosida topilganligi, badiiy va g'oyaviy ifodada chizmatasvir va ranglar vositasidan foydalanish darajasi, shakl va plastik yechimini topilganligi, kompozitsion vazifasidagi asar chuqurligining perspektiv yechimi, kompozitsiya markazining ifodali topilganligi, mavzuning mazmuni va g'oyasini ochib berishda koloritdan foydalanilishi, kompozitsiyada mazmun, g'oya – fikrning yoritilishi va tugallanish darajasi kabi masalalarini yoritib berish talab etiladi.

6. Kasbiy (ijodiy) imtihonda “Kompozitsiya” fanidan berilgan mavzu uchun 160 daqiqa vaqt ajratiladi.

7. Kasbiy (ijodiy) imtihonda abituriyent tomonidan bajarilgan amaliy ish quyidagi mezon asosida baholanadi:

T/r	Imtihon topshiriqlari va baholash mezonlari	Ball
	60210400-Dizayn: kompyuter grafikasi va badiiy foto ta'lim yo'nalishi bo'yicha	
1.	Kompozitsiya fani bo'yicha amaliy ish	Jami 93 ball
	Berilgan mavzu kompozitsiyasini qog'oz tekisligiga to'g'ri joylashtirilganligi	10 ball

	Kompozitsion xarakterining ochib berilganligi	10 ball
	Badiiy va g'oyaviy ifodada ranglardan to'g'ri foydalanilganligi	9 ball
	Asarning kompozitsion g'oyaviy mazmuni	9 ball
	Kompozitsiyaning mavzu jihatidan original topilganligi	9 ball
	Kompozitsiyani perspektivada to'g'ri topilganligi	9 ball
	Tasvirning dizayn mutaxassisligiga mosligi	9 ball
	Kompozitsiya markazining to'g'ri topilganligi	9 ball
	Mavzuning mazmuni, ma'nosi hamda ranglar uyg'unligi	9 ball
	Ishlanish mahorati va uning tugallanish darajasi	10 ball

T/r	Imtihon topshiriqlari va baholash mezonlari	Ball
	60210400-Dizayn: reklama va amaliy grafika ta'lim yo'nalishi bo'yicha	
	Kompozitsiya fani bo'yicha amaliy ish	Jami 93 ball
1.	Berilgan mavzu kompozitsiyasi qog'oz tekisligiga to'g'ri joylashtirilganligi	10 ball
	Kompozitsiyaning mavzu jihatidan original topilganligi	10 ball
	Kompozitsiya g'oyasi, mazmuni va mohiyatining mutaxassislikka xosligi	9 ball
	Asarning kompozitsion g'oyaviy mazmuni	9 ball
	Badiiy va g'oyaviy ifodada ranglardan to'g'ri foydalanilganligi	9 ball
	Kompozitsiyani perspektivada to'g'ri topilganligi	9 ball
	Tasvirning dizayn mutaxassisligiga mosligi	9 ball
	Kompozitsiya markazining to'g'ri topilganligi	9 ball
	Mavzuning mazmuni, ma'nosi hamda ranglar uyg'unligi	9 ball
	Ishlanish mahorati va uning tugallanish darajasi	10 ball

T/r	Imtihon topshiriqlari va baholash mezonlari	Ball
	60112400-Professional ta'lim: Dizayn (turlari bo'yicha), 60210400-Dizayn: interyerni loyihalash, 60210400-Dizayn: sanoat dizayni ta'lim yo'nalishlari bo'yicha	
	Kompozitsiya fani bo'yicha amaliy ish	Jami 93 ball
1.	Bajarilgan ishning mavzuga mosligi	10 ball
	Kompozitsiyaning mavzu jihatidan original topilganligi	10 ball
	Kompozitsiya g'oyasi, mazmuni va mohiyatining mutaxassislikka xosligi	9 ball
	Bajarilgan ishning badiiy obrazi shakllantirilganligi	9 ball
	Bajarilgan ishda kompozitsion qonun qoidalarga amal qilinganligi	9 ball
	Kompozitsiyani perspektivada to'g'ri topilganligi	9 ball
	Badiiy va g'oyaviy ifodada rang yechimlarining to'g'ri topilganligi	9 ball
	Kompozitsiya markazining to'g'ri topilganligi	9 ball
	Kompozitsiyani tasvirlash mahorati (grafikasi)	9 ball
	Ishlanish mahorati va uning tugallanish darajasi	10 ball

T/r	Imtihon topshiriqlari va baholash mezonlari	Ball
	60112400-Professional ta'lim: Dizayn (turlari bo'yicha), 60210400-Dizayn: libos va gazlamalar ta'lim yo'nalishlari bo'yicha	
1.	Kompozitsiya fani bo'yicha amaliy ish	Jami 93 ball
	Bajarilgan ishning mavzuga mosligi	10 ball
	Kompozitsiyaning mavzu jihatidan original topilganligi	10 ball
	Kompozitsiya g'oyasi, mazmuni va mohiyatining mutaxassislikka xosligi	9 ball
	Bajarilgan ishning badiiy obrazi shakllantirilganligi	9 ball
	Kompozitsiyani perspektivada to'g'ri topilganligi	9 ball
	Bajarilgan ishda kompozitsion qonun qoidalarga amal qilinganligi	9 ball
	Odam gavdasining tasvirlanishida proporsiyalarga rioya qilinganligi	9 ball
	Badiiy va g'oyaviy ifodada rang yechimlarining to'g'ri topilganligi	9 ball
	Kompozitsiyani tasvirlash mahorati (grafikasi)	9 ball
	Ishlanish mahorati va uning tugallanish darajasi	10 ball

2. Kasbiy (ijodiy) imtihon o'tkazish tartibi

60112400-Professional ta'lim: Dizayn (turlari bo'yicha), 60210400-Dizayn: kompyuter grafikasi va badiiy foto, 60210400-Dizayn: reklama va amaliy grafika, 60210400-Dizayn: interyerni loyihalash, 60210400-Dizayn: libos va gazlamalar, 60210400-Dizayn: sanoat dizayni ta'lim yo'nalishlarining kunduzgi va sirtqi ta'lim shakliga hujjat topshirgan abituriyentlar jadval asosida belgilangan kunlarda ajratilgan vaqt davomida kompozitsiyadan berilgan mavzu asosida bajaradi. Qabul komissiyasi tomonidan shakllantirilgan guruhlar kesimida kasbiy (ijodiy) imtihon maxsus jihozlangan auditoriyalarda o'tkaziladi. Abituriyentlar maxsus tekshiruvdan o'tkazilib, belgilangan tartib qoidalarga amal qilgan holda bino va auditoriyalarga kiritiladi.

3. Kasbiy (ijodiy) imtihonlar natijalar bo'yicha apellyatsiya tartibi

Abituriyentlar kasbiy (ijodiy) imtihonlarning natijalariga ko'ra, natijalar e'lon qilingan kundan boshlab 24 soat ichida institut qabul komissiyasining Apellyatsiya kengashiga murojaat qilishlari mumkin.

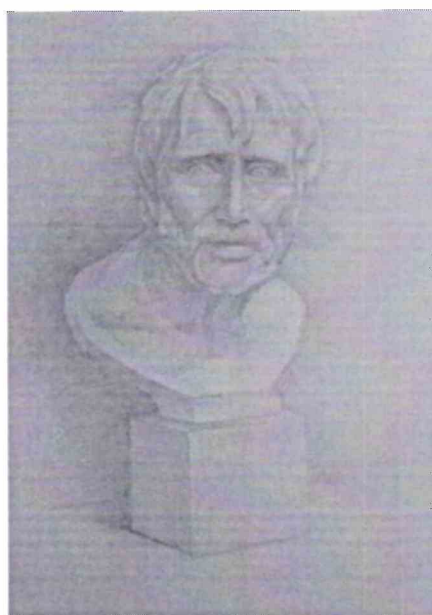
Arizalar faqat ularning baholari va ijodiy ishlari bilan bog'liq bo'lgan taqdirda qabul qilinadi, ammo boshqa abituriyentlarning ijodiy ishlari to'g'risida shikoyatlar qabul qilinmaydi.

USLUBIY KO'RSATMALARDAN NAMUNALAR

CHIZMATASVIR FANI

Vazifa: Gipsdan yasalgan antik haykalli natyurmort.

Namunalar:

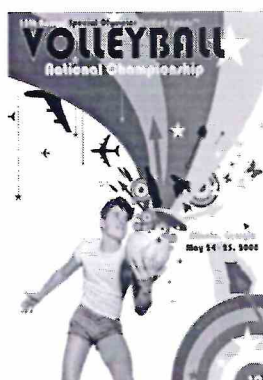


KOMPOZITSIYA FANI

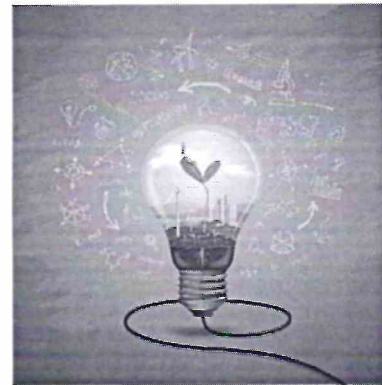
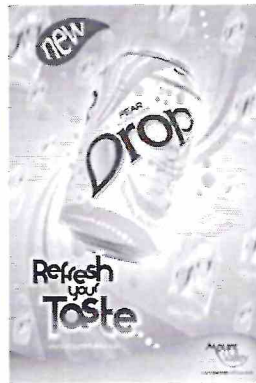
Vazifa: Mutaxassislikdan kelib chiqib berilgan vazifa yoki mavzu bo'yicha maxsus kompozitsiya yaratish.

Namunalar:

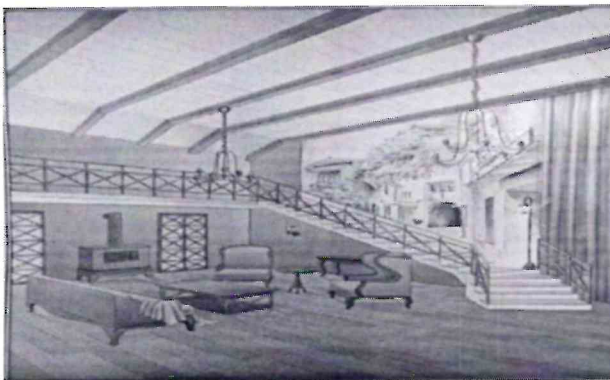
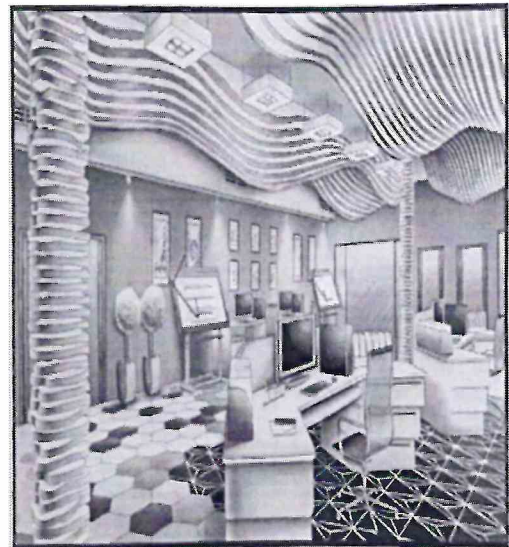
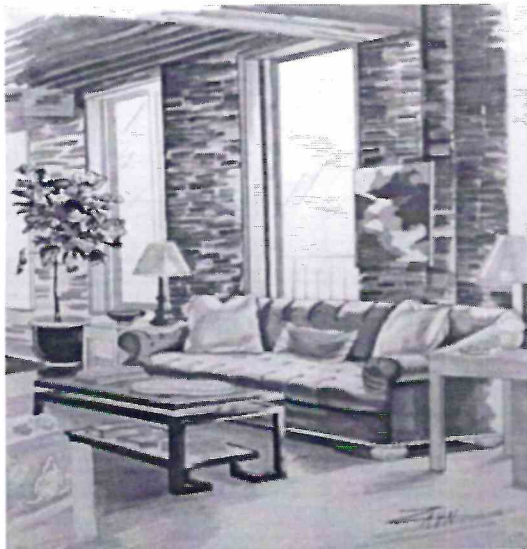
60210400-Dizayn: kompyuter grafikasi va badiiy foto ta'lim yo'nalishi bo'yicha



60210400-Dizayn: reklama va amaliy grafika ta'lim yo'nalishi bo'yicha



60112400-Professional ta'lim: Dizayn (turlari bo'yicha), 60210400-Dizayn: interyerni loyihalash, 60210400-Dizayn: sanoat dizayni ta'lim yo'nalishlari bo'yicha



60112400-Professional ta'lim: Dizayn (turlari bo'yicha), 60210400-Dizayn: libos va gazlamalar ta'lim yo'nalishlari bo'yicha

